

注: 不改变原防火分区。

图例说明表:

	净水给水点位
	排水点位
	冷热水给水点位

说明 Note		
8		
7		
6		
5		
4		
3		
2		
1		
序号 NO.	记要 Description	日期 Date
修订 Revise		

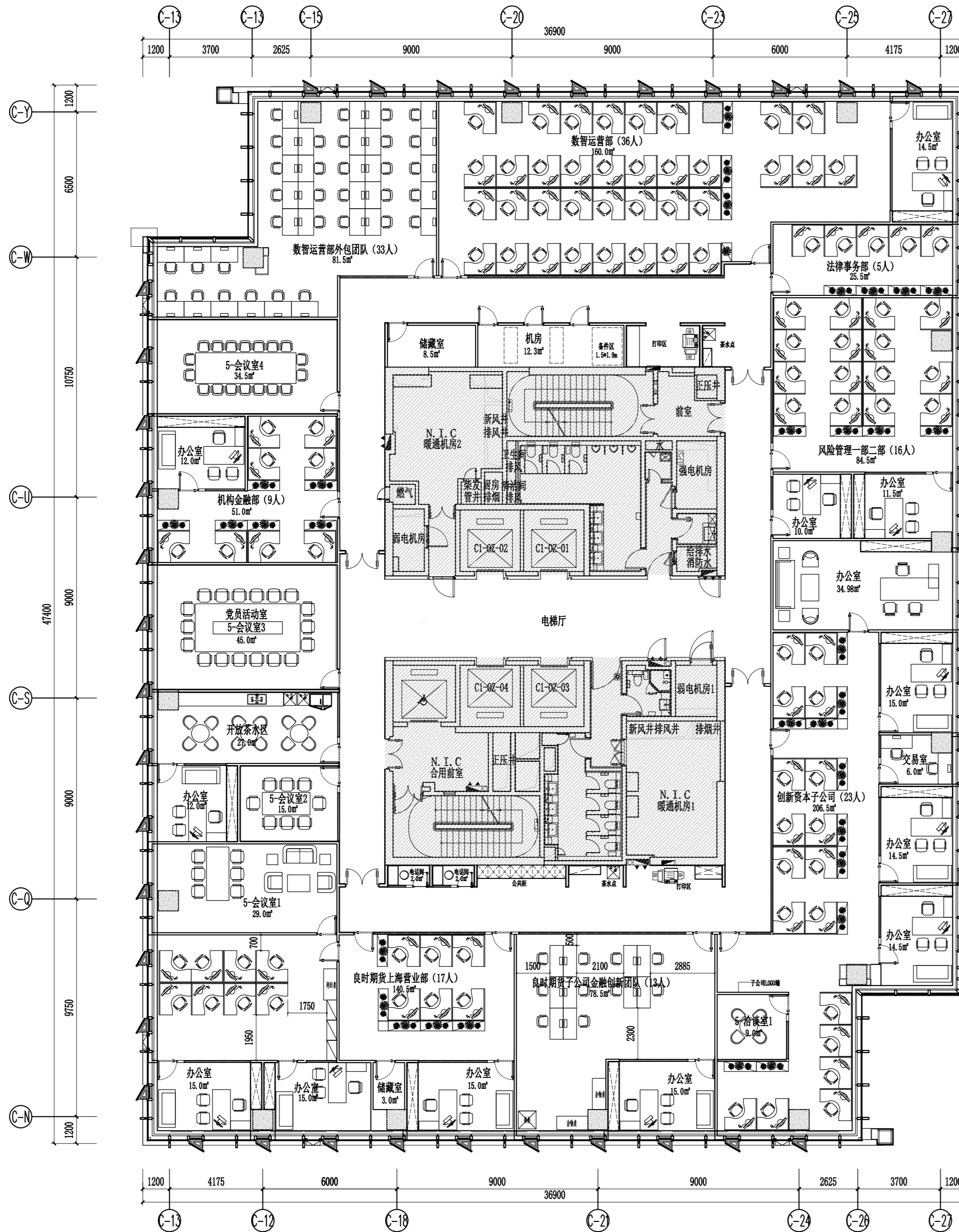
设计单位/Design Corporation  
**东大设计集团**  
 上海东大建筑设计研究院(集团)有限公司  
 SHANGHAI DONGDA ARCHITECTURAL DESIGN RESEARCH INSTITUTE (GROUP) CO., LTD  
 建筑行业、风景园林甲级、市政行业乙级: A231020650  
 城乡规划乙级:【沪】城规编第(142101)  
 中国·上海市·杨浦区政益路28号(五角丰达)1209室  
 Room 1209, No. 28 Zhengyi Road, Yangpu District, Shanghai, China  
 E-mail: dongdasheji@163.com Tel: 021-65380048

审定 Approved by	王秋然	
项目负责人 Principal in charge	崔国平	
审核 Reviewed by	王秋然	
专业负责人 Discipline Responsible	唐军辉	
校对 Checked by	赵贞婷	
设计 Designed by	赵贞婷	
绘图 Drawn by	赵贞婷	

建设单位 Client	国海证券股份有限公司
项目名称 Project Name	上海绿地外滩中心C1写字楼
单项名称 Sub-project	室内装饰项目设计
图纸名称 Drawing Title	一层平面布置图及给排水点位图

工程编号 Project No.	2021-GH-021	专业 Discipline	装饰
阶段 Stage	施工图设计	图号 Drawing No.	PL-1F.01
比例 Scale	1:150	日期 Date	2021.08
版次 Version	A 版	本图须加盖出图签章, 否则一律无效 Invalid Unless Stamped	

会签	日期	姓名
会签专业	日期	姓名
会签专业	日期	姓名
会签专业	日期	姓名
会签专业	日期	姓名



部门统计		
部门名称	总面积	总人数
风险管理一部二部	84.5㎡	16(含1独立办公室)
法律事务部	25.5㎡	5
数智运营部	160.0㎡	36(含1独立办公室)
数智运营部外包团队	81.5㎡	33
机构金融部	51.0㎡	9(含1独立办公室)
良时期货上海营业部	140.5㎡	17(含3独立办公室)
良时期货子公司金融创新团队	78.5㎡	20(含1独立办公室)
创新资本子公司	206.5㎡	23(含3独立办公室)

会议室统计			
名称	面积	会议人数	可改造卡位数
5-会议室1	29.0㎡	10	8
5-会议室2	15.0㎡	8	3
5-会议室3	45.0㎡	18	12
党员活动室			
5-会议室4	34.5㎡	18	8

配套区统计		
名称	面积	数量
开放茶水区	27.0㎡	1
茶水点	-	2
打印区	-	2
公共柜	-	1
电话亭	4.0㎡	2
储藏室	8.5㎡	1

办公人数总计: 162人

说明 Note

8		
7		
6		
5		
4		
3		
2		
1		

序号 NO.	记要 Description	日期 Date

修订 Revise

设计单位/Design Corporation

**东大设计集团**  
 上海东大建筑设计研究院(集团)有限公司  
 SHANGHAI DONGDA ARCHITECTURAL DESIGN RESEARCH INSTITUTE (GROUP) CO., LTD  
 建筑行业、风景园林甲级、市政行业乙级: A231020650  
 城乡规划乙级:【沪】城规编第(142101)  
 中国·上海市·杨浦区政益路28号(五角丰达)1209室  
 Room 1209, No. 28 Zhengyi Road, Yangpu District, Shanghai, China  
 E-mail: dongdasheji@163.com Tel: 021-65380048

审定 Approved by	项目负责人 Principal in charge	王秋然	
审核 Reviewed by	专业负责人 Discipline Responsible	崔国平	
校对 Checked by	设计 Designed by	王秋然	
绘图 Drawn by		唐军辉	
		赵贞婷	
		赵贞婷	

建设单位 Client: 国海证券股份有限公司

项目名称 Project Name: 上海绿地外滩中心C1写字楼

单项名称 Sub-project: 室内装饰项目设计

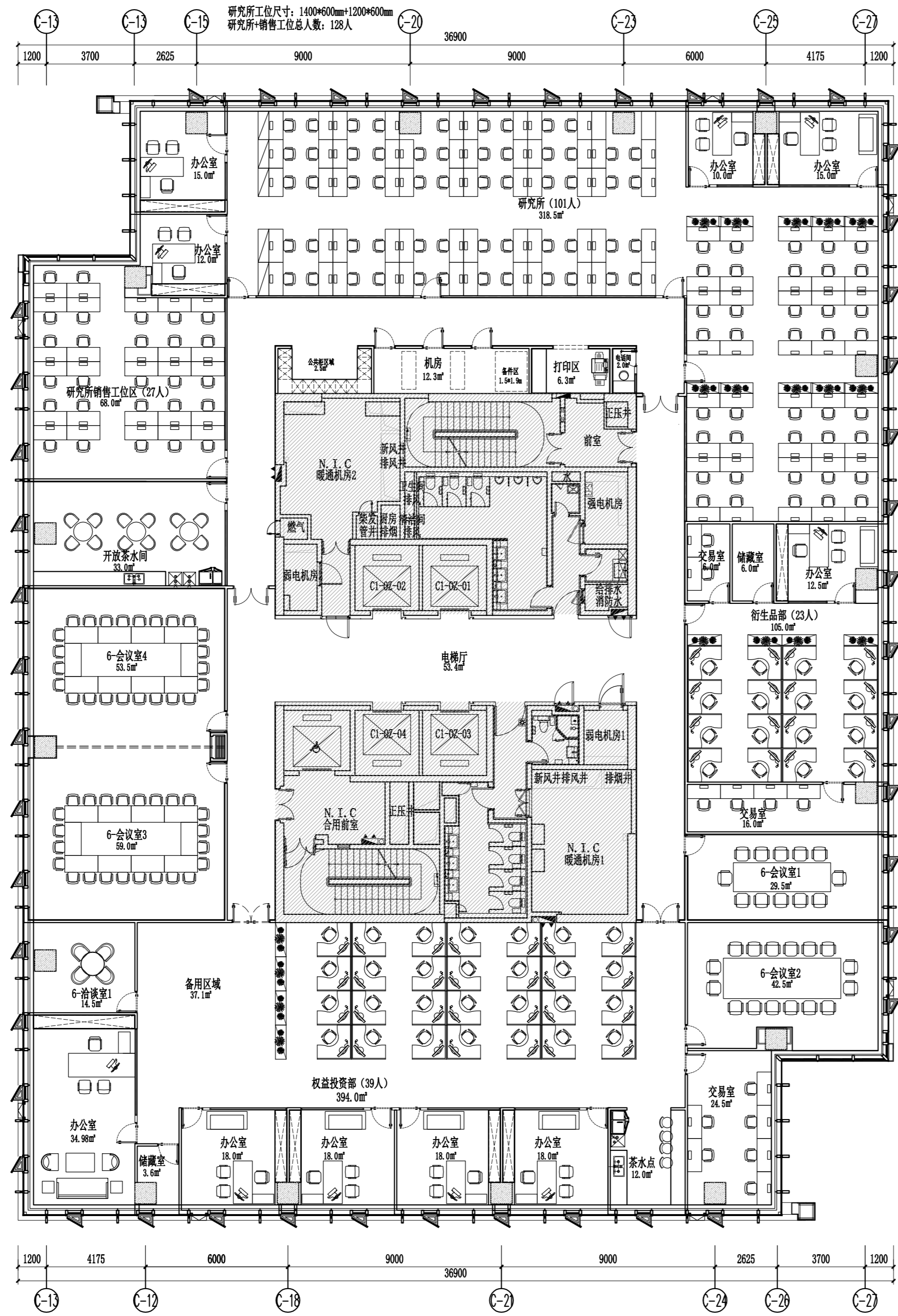
图纸名称 Drawing Title: 六层平面布置图及给排水点位图

注: 不改变原防火分区。

图例说明表:

	净水给水点位
	排水点位
	冷热水给水点位

工程编号 Project No.	2021-GH-021	专业 Discipline	装饰
阶段 Stage	施工图设计	图号 Drawing No.	PL-5F.01
比例 Scale	1:150	日期 Date	2021.08
版次 Version	A 版	本图须加盖出图签章, 否则一律无效 Invalid Unless Stamped	



部门统计		
部门名称	总面积	总人数
衍生品部	105.0㎡	23(含1独立办公室)
研究所	318.5㎡	75(含4独立办公室)
研究所销售工位区	68.0㎡	16
权益投资部	394.0㎡	39(含5独立办公室)

会议室统计			
名称	面积	会议人数	可改造卡位数
6-会议室1	29.5㎡	12	8
6-会议室2	42.5㎡	16	10
6-会议室3	59.0㎡	24	16
6-会议室4	53.5㎡	24	16
6-洽谈室1	14.5㎡	4	2

配套区统计		
名称	面积	数量
开放茶水区	33.0㎡	1
茶水点	-	1
打印区	-	1
公共柜	-	1
电话亭	2.0㎡	1
储藏室	9.6㎡	2

办公人数总计: 153人

图例说明表:

	净水给水点位
	排水点位
	冷热水给水点位

说明 Note		
序号 NO.	记要 Description	日期 Date
8		
7		
6		
5		
4		
3		
2		
1		

设计单位/Design Corporation

**东大设计集团**

上海东大建筑设计研究院(集团)有限公司  
SHANGHAI DONGDA ARCHITECTURAL DESIGN RESEARCH INSTITUTE (GROUP) CO., LTD

建筑行业、风景园林甲级、市政行业乙级: A231020650  
城乡规划乙级:【沪】城规编第(142101)

中国·上海市·杨浦区政益路28号(五角丰达)1209室  
Room 1209, No. 28 Zhengyi Road, Yangpu District, Shanghai, China  
E-mail: dongdashheji@163.com Tel: 021-65380048

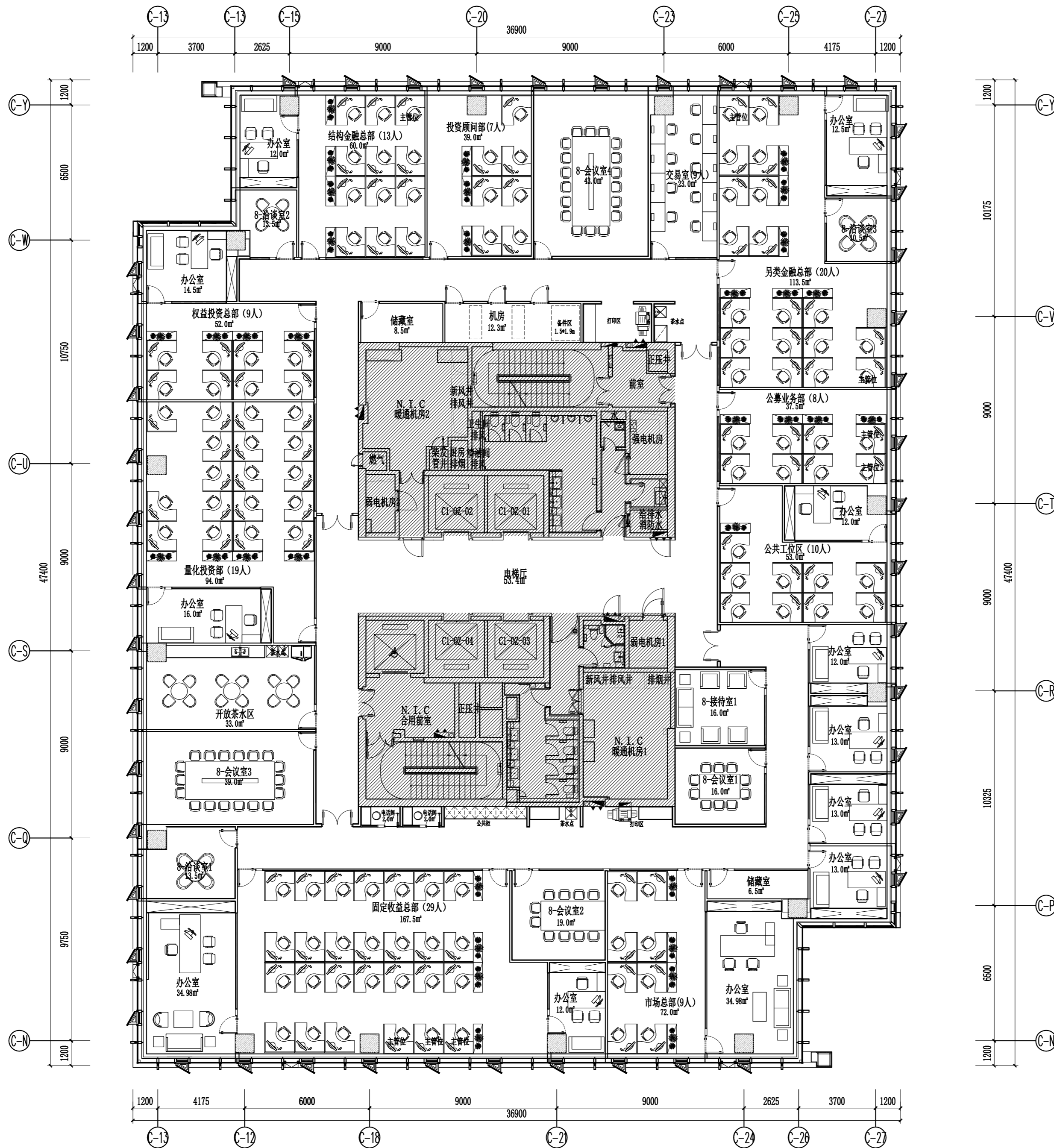
审定 Approved by	项目负责人 Principal in charge	王秋然	
审核 Reviewed by	专业负责人 Discipline Responsible	崔国平	
校对 Checked by	设计 Designed by	王秋然	
绘图 Drawn by		唐军辉	
		赵贞婷	
		赵贞婷	

建设单位 Client	国海证券股份有限公司
项目名称 Project Name	上海绿地外滩中心C1写字楼
单项名称 Sub-project	室内装饰项目设计
图纸名称 Drawing Title	七层平面布置图及给排水点位图

工程编号 Project No.	2021-GH-021	专业 Discipline	装饰
阶段 Stage	施工图设计	图号 Drawing No.	PL-6F.01
比例 Scale	1:150	日期 Date	2021.08
版次 Version	A 版	本图须加盖出图签章, 否则一律无效 Invalid Unless Stamped	

会签	日期	签名	专业
员工卡位			
外包团队			
交易室			
办公室 (13-18㎡)			
办公室 (30-35㎡)			





部门统计		
部门名称	总面积	总人数
公共工位区	53.0m <sup>2</sup>	10(含1独立办公室)
公募业务部	37.5m <sup>2</sup>	8
另类金融总部	113.5m <sup>2</sup>	20(含1独立办公室)
结构金融总部	60.0m <sup>2</sup>	13(含1独立办公室)
权益投资总部	52.0m <sup>2</sup>	9(含1独立办公室)
量化投资部	94.0m <sup>2</sup>	19(含1独立办公室)
投资顾问部	39.0m <sup>2</sup>	7
固定收益总部	167.5m <sup>2</sup>	29(含2独立办公室)
市场总部	72.0m <sup>2</sup>	9(含1独立办公室)

会议室统计			
名称	面积	会议人数	可改造卡位数
8-接待室1	16.0m <sup>2</sup>	6	5
8-会议室1	16.0m <sup>2</sup>	10	5
8-会议室2	19.0m <sup>2</sup>	10	5
8-会议室3	39.0m <sup>2</sup>	18	7
8-会议室4	43.0m <sup>2</sup>	18	12
8-洽谈室1	13.5m <sup>2</sup>	4	3
8-洽谈室2	13.5m <sup>2</sup>	4	1
8-洽谈室3	10.0m <sup>2</sup>	4	2

配套区统计		
名称	面积	数量
开放茶水区	33.0m <sup>2</sup>	1
茶水点	-	2
打印区	-	2
公共柜	-	1
电话亭	4.0m <sup>2</sup>	2
储藏室	15.0m <sup>2</sup>	2

办公人数总计: 125人

图例说明表:

	净水给水点
	排水点
	冷热水给水点

说明 Note		
8		
7		
6		
5		
4		
3		
2		
1		
序号 NO.	记要 Description	日期 Date
修订 Revise		

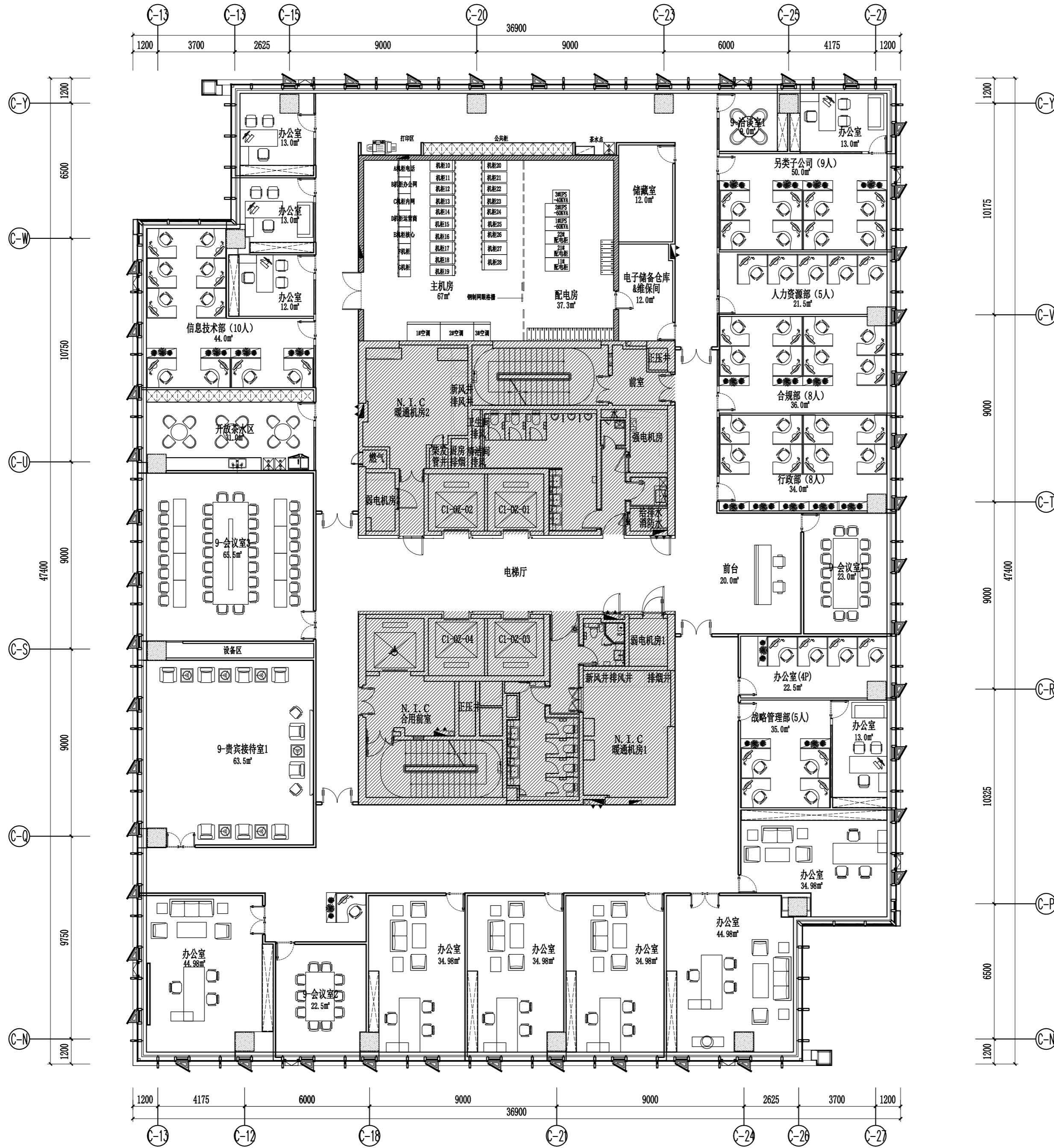
设计单位/Design Corporation  
**东大设计集团**  
 上海东大建筑设计研究院(集团)有限公司  
 SHANGHAI DONGDA ARCHITECTURAL DESIGN RESEARCH INSTITUTE (GROUP) CO., LTD  
 建筑行业、风景园林甲级、市政行业乙级: A231020650  
 城乡规划乙级:【沪】城规编第(142101)  
 中国·上海市·杨浦区政益路28号(五角丰达)1209室  
 Room 1209, No. 28 Zhengyi Road, Yangpu District, Shanghai, China  
 E-mail: dongdasheji@163.com Tel: 021-65380048

审定 Approved by	项目负责人 Principal in charge	王秋然	
审核 Reviewed by	专业负责人 Discipline Responsible	崔国平	
校对 Checked by	设计 Designed by	王秋然	
设计 Designed by	绘图 Drawn by	唐军辉	
绘图 Drawn by		赵贞婷	

建设单位 Client	国海证券股份有限公司
项目名称 Project Name	上海绿地外滩中心C1写字楼
单项名称 Sub-project	室内装饰项目设计
图纸名称 Drawing Title	九层平面布置图及给排水点位图

工程编号 Project No.	2021-GH-021	专业 Discipline	装饰
阶段 Stage	施工图设计	图号 Drawing No.	PL-8F.01
比例 Scale	1:150	日期 Date	2021.08
版次 Version	A 版	本图须加盖出图章, 否则一律无效 Invalid Unless Stamped sz	

会签	日期	姓名	专业
员工卡位			
外包团队			
交易室			
办公室 (13-18m <sup>2</sup> )			
办公室 (30-35m <sup>2</sup> )			



部门统计		
部门名称	总面积	总人数
行政部	34.0m <sup>2</sup>	8
合规部	36.0m <sup>2</sup>	8
人力资源部	21.5m <sup>2</sup>	5
另类子公司	50.0m <sup>2</sup>	9(含1独立办公室)
信息技术部	44.0m <sup>2</sup>	10
电子储备仓库&维保间	12.0m <sup>2</sup>	—
机房	90.7m <sup>2</sup>	—
战略管理部	35.0m <sup>2</sup>	5(含1独立办公室)
办公室	22.5m <sup>2</sup>	4
高管区	7(含工位数1人)	含: 34.98m <sup>2</sup> 独立办公室4间 44.98m <sup>2</sup> 独立办公室2间

会议室统计			
名称	面积	会议人数	可改造卡位数
9-会议室1	23.0m <sup>2</sup>	14	
9-会议室2	22.5m <sup>2</sup>	10	
9-会议室3	65.5m <sup>2</sup>	32	
9-贵宾接待室1	63.5m <sup>2</sup>	9	

配套区统计		
名称	面积	数量
开放茶水区	31.0m <sup>2</sup>	1
茶水点	—	1
打印区	—	1
公共柜	—	1
电话亭	—	—
储藏室	—	—

办公人数总计: 56人

图例说明表:	
	净水给水点位
	排水点位
	冷热水给水点位

说明 Note		
8		
7		
6		
5		
4		
3		
2		
1		
序号 NO.	记要 Description	日期 Date
修订 Revise		

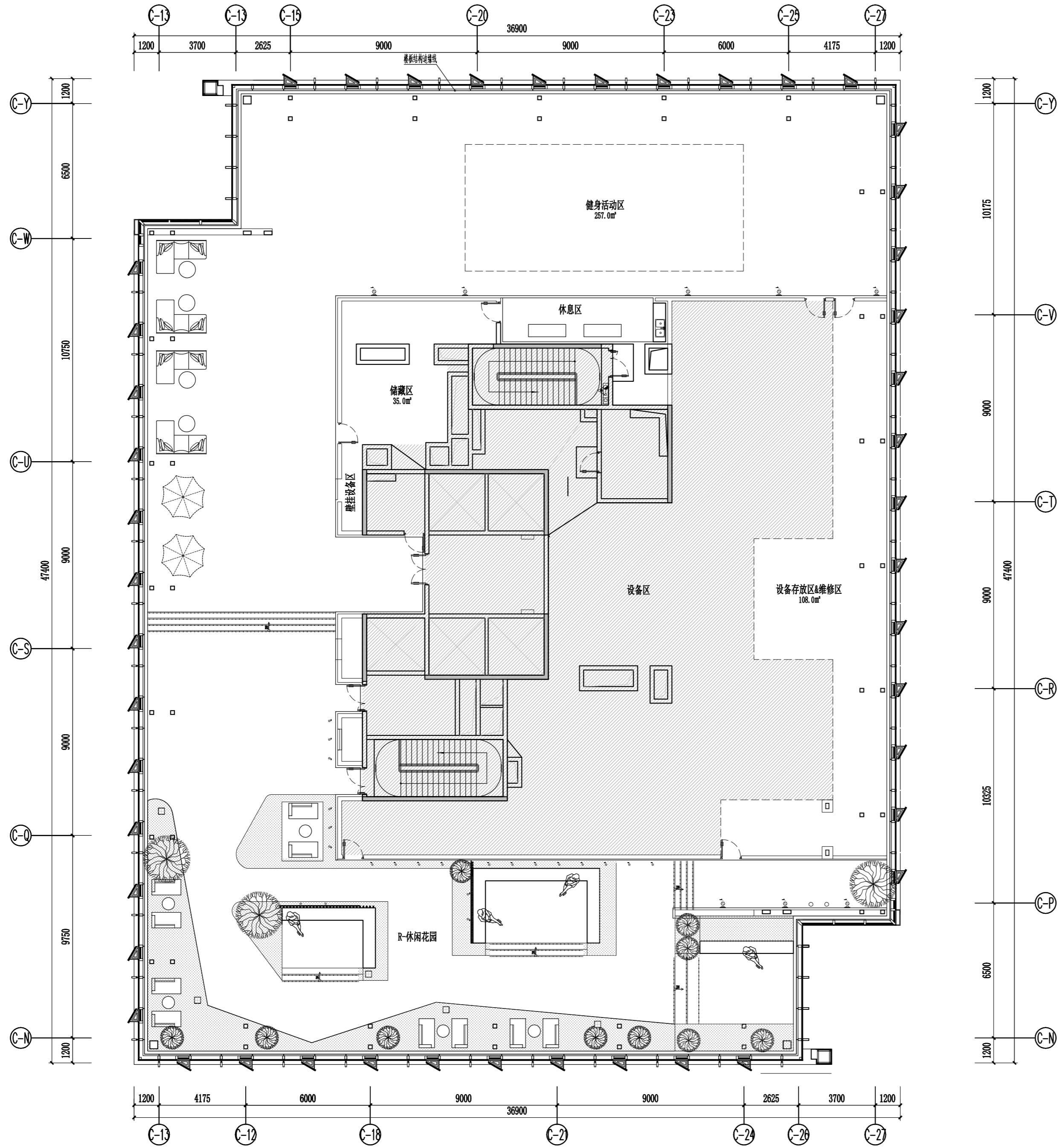
设计单位/Design Corporation  
  
**东大设计集团**  
 上海东大建筑设计研究院(集团)有限公司  
 SHANGHAI DONGDA ARCHITECTURAL DESIGN RESEARCH INSTITUTE (GROUP) CO., LTD  
 建筑行业、风景园林甲级、市政行业乙级: A231020650  
 城乡规划乙级: 【沪】城规编第(142101)  
 中国·上海市·杨浦区政益路28号(五角丰达)1209室  
 Room 1209, No. 28 Zhengy Road, Yangpu District, Shanghai, China  
 E-mail: dongdasheji@163.com Tel: 021-65380048

审定 Approved by	项目负责人 Principal in charge	王秋然	
审核 Reviewed by	专业负责人 Discipline Responsible	崔国平	
校对 Checked by	设计 Designed by	王秋然	
绘图 Drawn by		唐军辉	
		赵贞婷	
		赵贞婷	

建设单位 Client	国海证券股份有限公司
项目名称 Project Name	上海绿地外滩中心C1写字楼
单项名称 Sub-project	室内装饰项目设计
图纸名称 Drawing Title	十层平面布置图及给排水点位图

工程编号 Project No.	2021-GH-021	专业 Discipline	装饰
阶段 Stage	施工图设计	图号 Drawing No.	PL-9F.01
比例 Scale	1:150	日期 Date	2021.08
版次 Version	A 版	本图须加盖出图章, 否则一律无效 Invalid Unless Stamped szz	

日期	姓名	专业	内容
		会议	员工卡位
		会议	外包团队
		会议	交易室
		会议	办公室 (13-18m <sup>2</sup> )
		会议	办公室 (30-35m <sup>2</sup> )



会签专业	日期	姓名	会签专业	日期	姓名

说明 Note		
8		
7		
6		
5		
4		
3		
2		
1		
序号 NO.	记要 Description	日期 Date

设计单位/Design Corporation

**东大设计集团**

上海东大建筑设计研究院(集团)有限公司  
SHANGHAI DONGDA ARCHITECTURAL DESIGN RESEARCH INSTITUTE (GROUP) CO., LTD

建筑行业、风景园林甲级、市政行业乙级: A231020650  
城乡规划乙级:【沪】城规编第(142101)

中国·上海市·杨浦区政益路28号(五角丰达)1209室  
Room 1209, No. 28 Zhengyi Road, Yangpu District, Shanghai, China  
E-mail: dongdasheji@163.com Tel: 021-65380048

审定 Approved by	项目负责人 Principal in charge	王秋然	
审核 Reviewed by	专业负责人 Discipline Responsible	崔国平	
校对 Checked by	设计 Designed by	王秋然	
绘图 Drawn by		唐军辉	
		赵贞婷	
		赵贞婷	

建设单位  
Client

国海证券股份有限公司

项目名称  
Project Name

上海绿地外滩中心C1写字楼

单项名称  
Sub-project

室内装饰项目设计

图纸名称 Drawing Title	屋顶平面布置图		
工程编号 Project No.	2021-GH-021	专业 Discipline	装饰
阶段 Stage	施工图设计	图号 Drawing No.	PL-RF. 01
比例 Scale	1:150	日期 Date	2021. 08
版次 Version	A 版	本图须加盖出图签章, 否则一律无效 Invalid Unless Stamped sz	