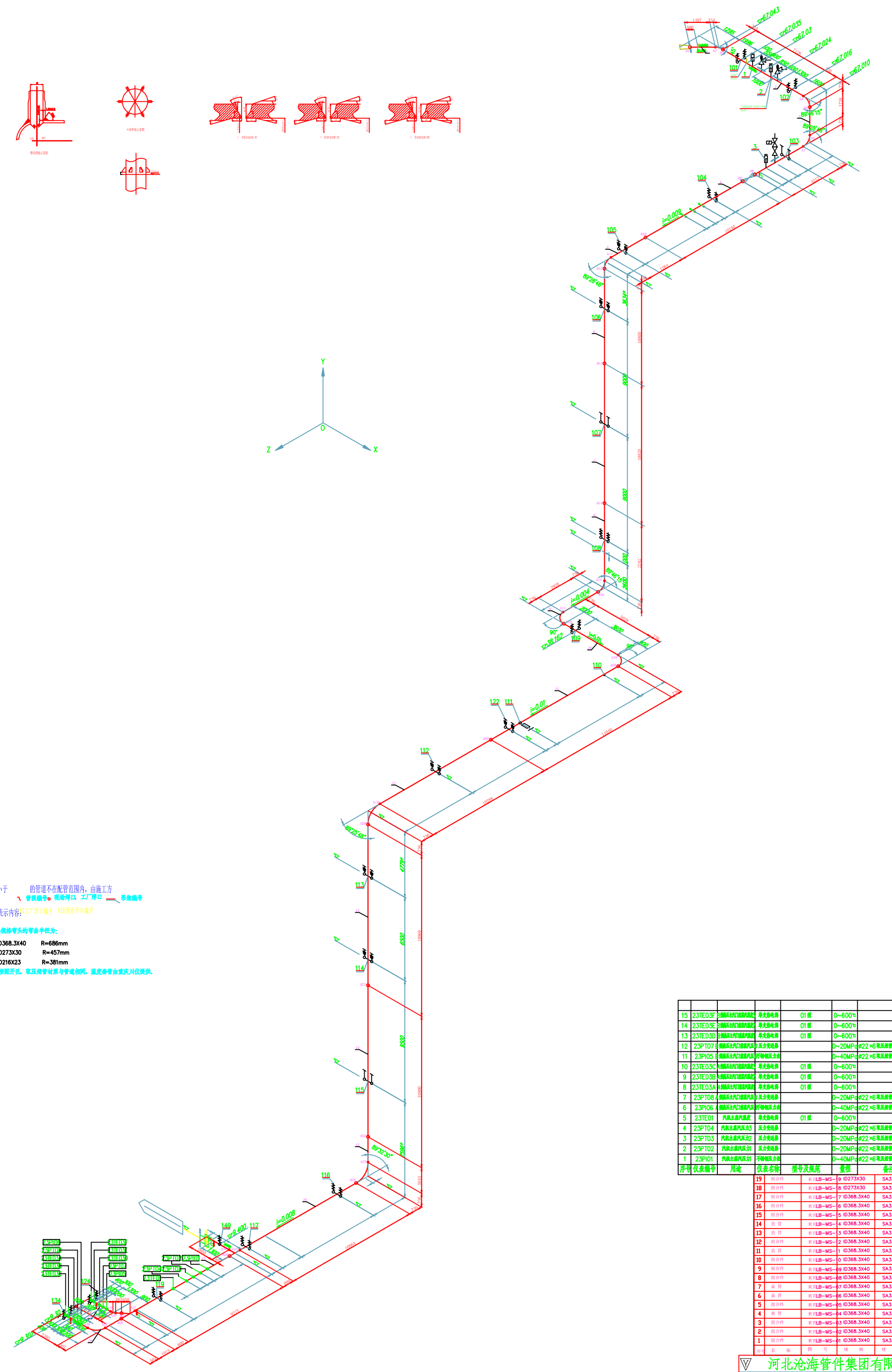


说明：
 管道直径小于 的管道不在配管范围内，由施工方现场施工。
 图中符号表示内容：
 3. 各规格弯头的弯曲半径为：
 ID368.3X40 R=686mm
 ID273X30 R=457mm
 ID216X23 R=381mm
 4. 热工测流方向按图开孔。取压接管材质与管道相同，温度表管由重庆川仪提供。



序号	仪表编号	用途	仪表名称	型号及规范	量程	备注
15	23TE03F	汽机总汽压	差压变送器	01型	0~600℃	
14	23TE03E	汽机总汽压	差压变送器	01型	0~600℃	
13	23TE03D	汽机总汽压	差压变送器	01型	0~600℃	
12	23PT07	汽机总汽压	压力变送器		0~20MPa	φ22×6 取压管，100mm
11	23PI05	汽机总汽压	压力变送器		0~40MPa	φ22×6 取压管，100mm
10	23TE03C	汽机总汽压	差压变送器	01型	0~600℃	
9	23TE03B	汽机总汽压	差压变送器	01型	0~600℃	
8	23TE03A	汽机总汽压	差压变送器	01型	0~600℃	
7	23PT08	汽机总汽压	压力变送器		0~20MPa	φ22×6 取压管，100mm
6	23PI06	汽机总汽压	压力变送器		0~40MPa	φ22×6 取压管，100mm
5	23TE01	汽机总汽压	差压变送器	01型	0~600℃	
4	23PT04	汽机总汽压	压力变送器		0~20MPa	φ22×6 取压管，100mm
3	23PT03	汽机总汽压	压力变送器		0~20MPa	φ22×6 取压管，100mm
2	23PT02	汽机总汽压	压力变送器		0~20MPa	φ22×6 取压管，100mm
1	23PI01	汽机总汽压	压力变送器		0~40MPa	φ22×6 取压管，100mm
19	组合件	未用	未用	未用	未用	未用
18	组合件	未用	未用	未用	未用	未用
17	组合件	未用	未用	未用	未用	未用
16	组合件	未用	未用	未用	未用	未用
15	组合件	未用	未用	未用	未用	未用
14	组合件	未用	未用	未用	未用	未用
13	组合件	未用	未用	未用	未用	未用
12	组合件	未用	未用	未用	未用	未用
11	组合件	未用	未用	未用	未用	未用
10	组合件	未用	未用	未用	未用	未用
9	组合件	未用	未用	未用	未用	未用
8	组合件	未用	未用	未用	未用	未用
7	组合件	未用	未用	未用	未用	未用
6	组合件	未用	未用	未用	未用	未用
5	组合件	未用	未用	未用	未用	未用
4	组合件	未用	未用	未用	未用	未用
3	组合件	未用	未用	未用	未用	未用
2	组合件	未用	未用	未用	未用	未用
1	组合件	未用	未用	未用	未用	未用

河北沧海管件集团有限公司

热工 配管图

主蒸汽管道配管设计

图号：热工-东兴电厂工程-01

单位	签字	日期
广西东兴电厂		
广西电力工业勘察设计研究院		
湖南电力建设监理咨询有限公司		
河北电建一公司		
河北沧海管件集团有限公司		