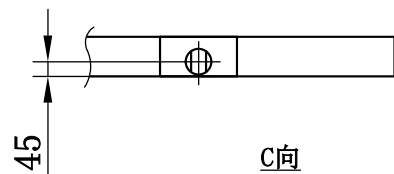
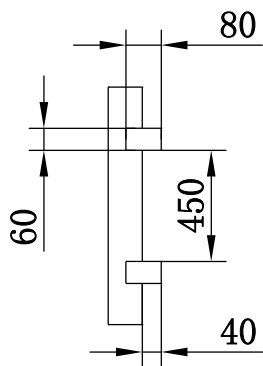
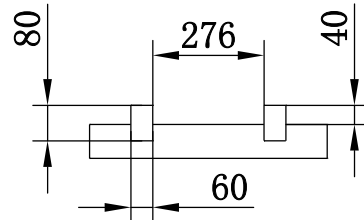


喷字：规格2.6*12、承重20吨



技术要求



A向

10	XT-101-10	标牌固定板	1	
9	XT-101-9	连接板	4	10*120*180
8	XT-101-8	吊耳	12	
7	XT-101-7	加强版	12	10*120*180
6	XT-101-6	耳板	468	
5	XT-101-5	横撑	30	80*80*5*709
4	XT-101-4	斜筋	45	
3	XT-101-3	竖梁	14	80*80*5*2360
2	XT-101-2	纵梁	2	120*120*8
1	XT-101-1	横梁	2	120*120*8
序号	图号	名称	数量	备注

1. 主体采用Q235矩型管结构；
2. 焊接不允许有夹渣，气孔；焊缝高度8mm
3. 表面平整，对角线允差：5mm；平行度4mm；直线度5mm
4. 焊后打磨抛光，表面涂银粉漆；配置标牌；双面喷字。
5. 提供材质保证书和焊接证书
6. 规格2.6*12、承重20吨

重量2100kg（不含木头）

更改标记	数量	更改单号	签名	日期
设计				
校对				
工艺				
标准化				
批准				

锯切垫盘-101

2.6米*12米

XT-101

等级标记 重量 比例

S

第 1 张 共 1 张

柳州玄通工贸有限责任公司