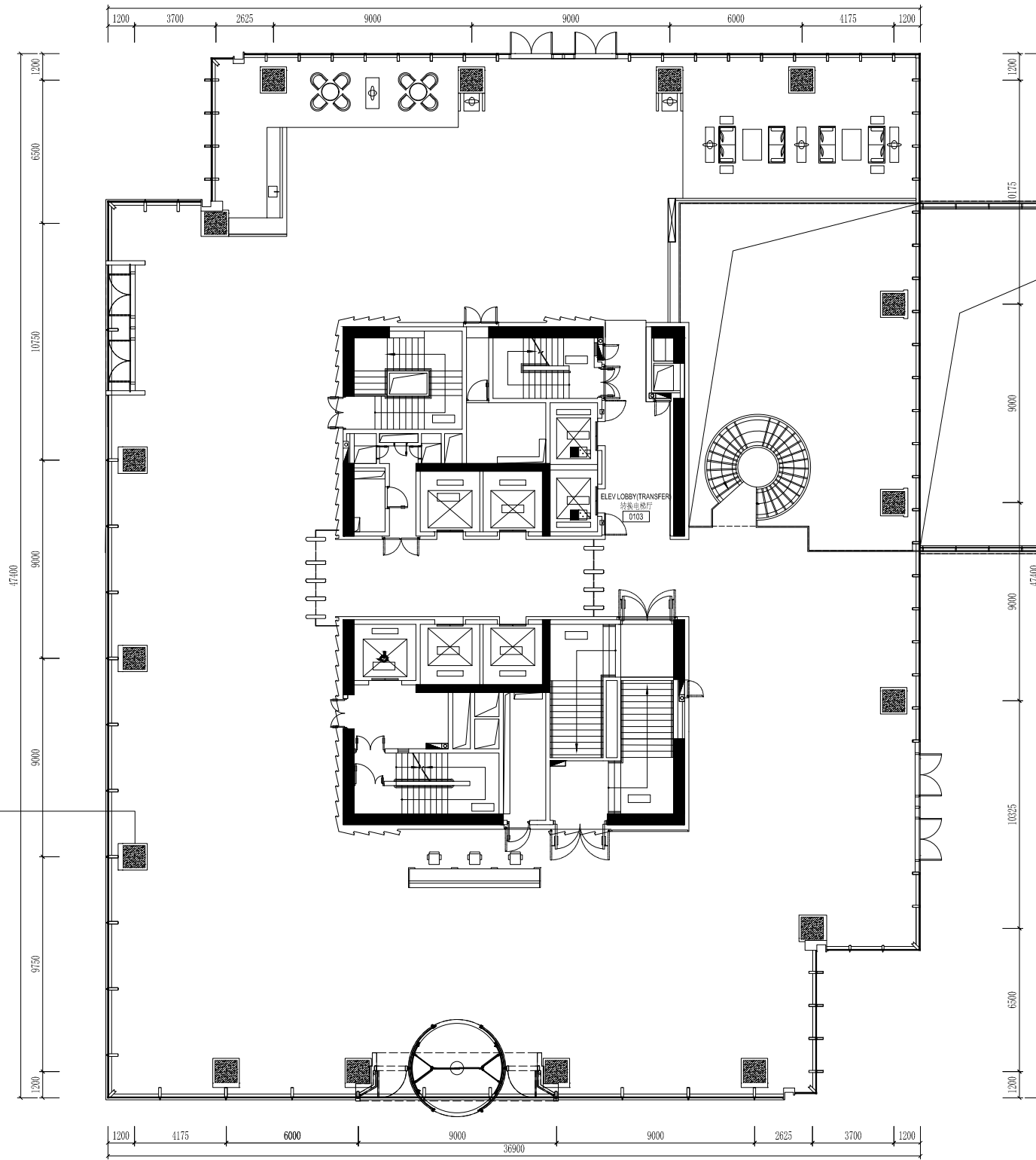




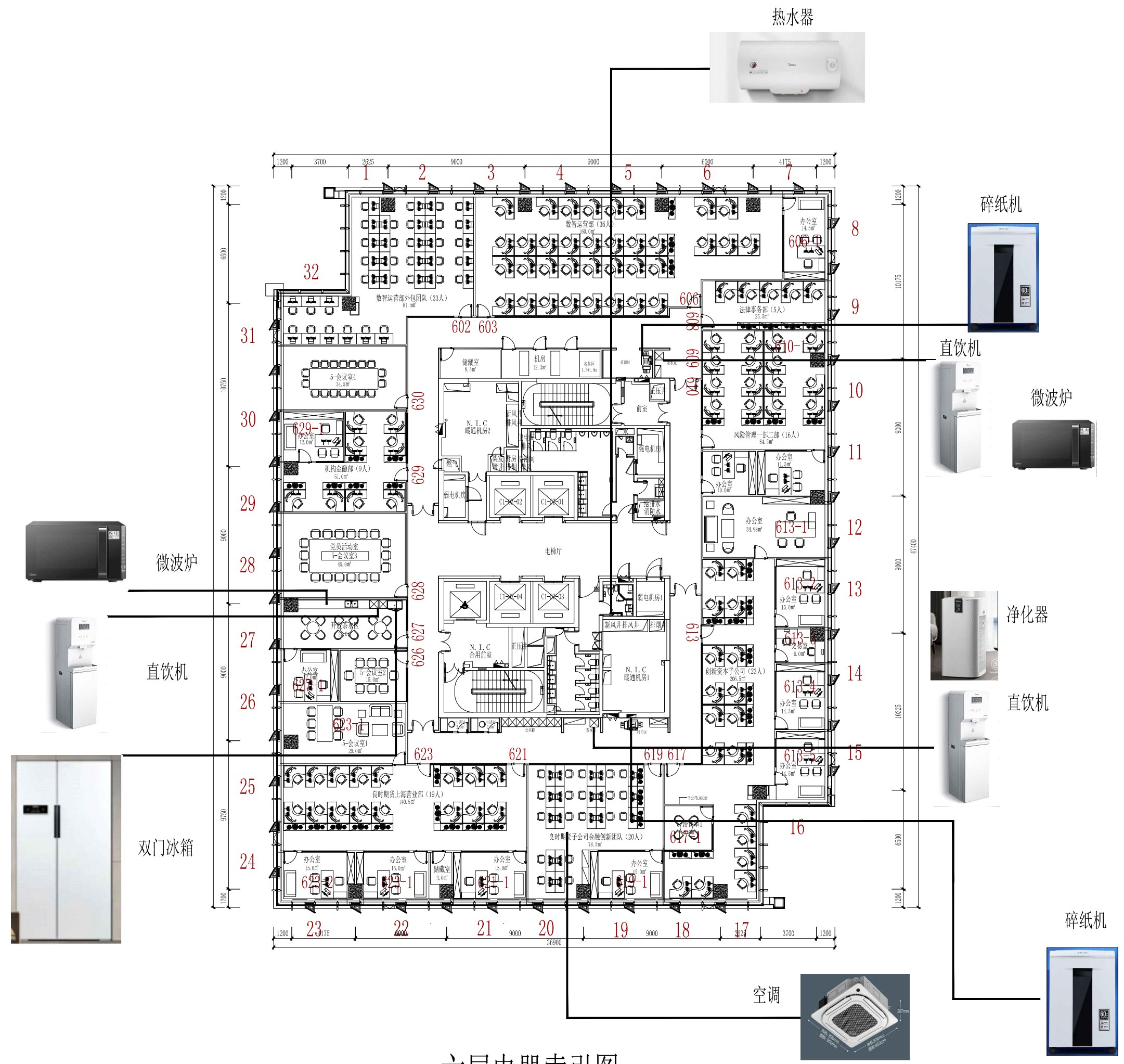
饮水机



大堂电器索引图

1层大堂电器统计	
名称	数量
饮水机	1
直饮水机	
咖啡机	
双门冰箱	
微波炉	
打印扫描数码复合机	
碎纸机	
75寸电视机	
空气净化器	

索引图内电器图片仅供参考



名称	数量
饮水机	
直饮机	3
咖啡机	
双门冰箱	1
微波炉	2
打印扫描数码复合机	
碎纸机	2
空气净化器	5
热水器	1
吸顶式空调	1

索引图内电器图片仅供参考

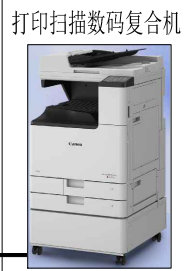
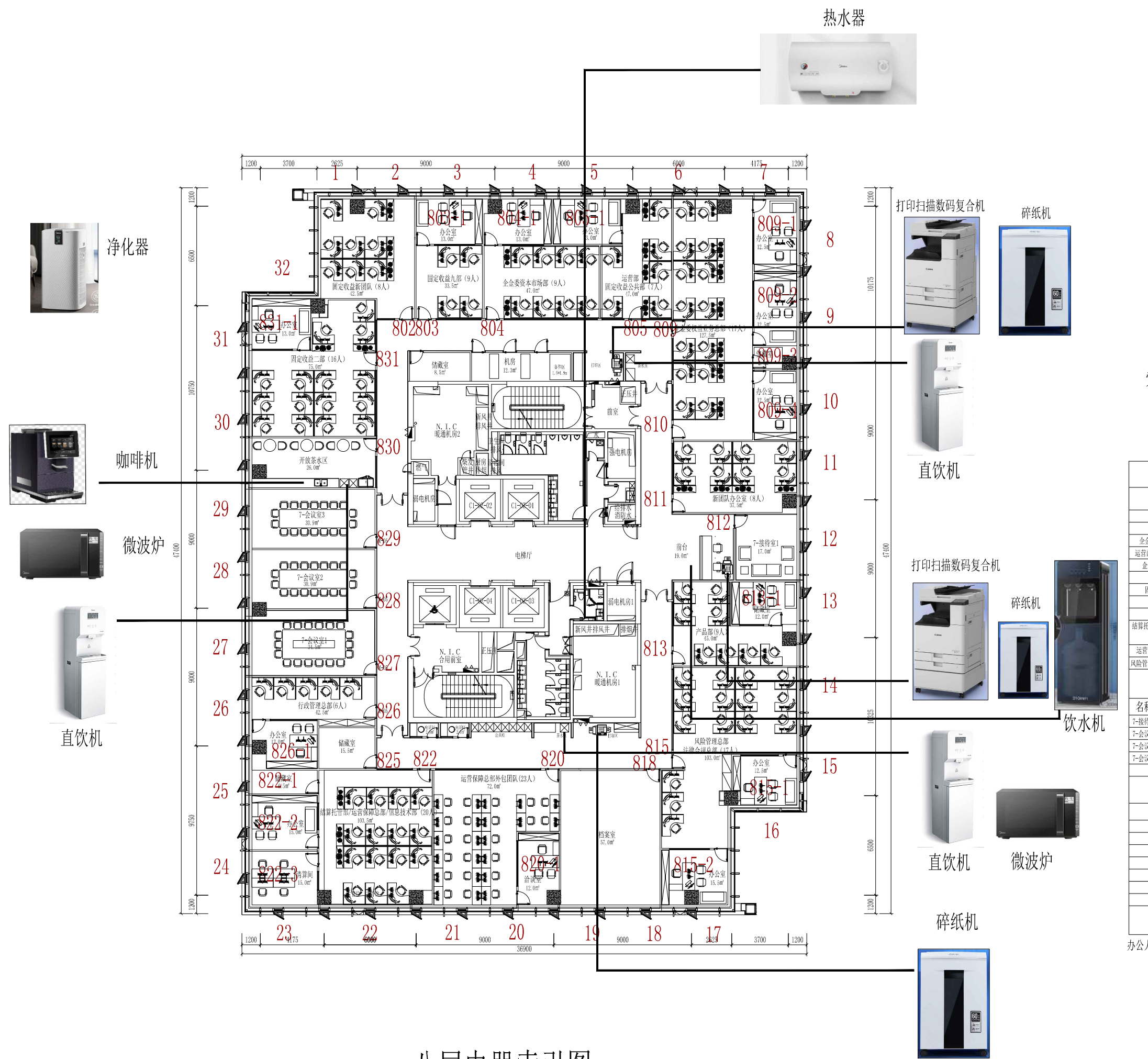
部门名称	总面积	总人数
风险管理一部二部	84.5m ²	16(含1独立办公室)
法律事务部	25.5m ²	5
数智运营部	160.0m ²	36(含1独立办公室)
数智运营部外包团队	81.5m ²	33
机构金融部	51.0m ²	9(含1独立办公室)
良时期货上海营业部	140.5m ²	19(含3独立办公室)
良时期货子公司金融创新团队	78.5m ²	20(含1独立办公室)
创新资本子公司	206.5m ²	23(含3独立办公室)

名称	面积	会议人数	可改造卡位数
5-会议室1	29.0m ²	10	8
5-会议室2	15.0m ²	8	3
5-会议室3	45.0m ²	18	12
党员活动室	29.0m ²		
5-会议室4	34.5m ²	18	8

名称	面积	数量
开放茶水区	27.0m ²	1
茶水点	--	2
打印区	--	2
公共柜	--	1
电话亭	4.0m ²	2
储藏室	8.5m ²	1

办公人数总计: 162人

六层电器索引图



名称	数量
饮水机	1
直饮机	4
咖啡机	1
双门冰箱	1
微波炉	2
打印扫描数码复合机	2
碎纸机	2
空气净化器	5
热水器	1

索引图内电器图片仅供参考

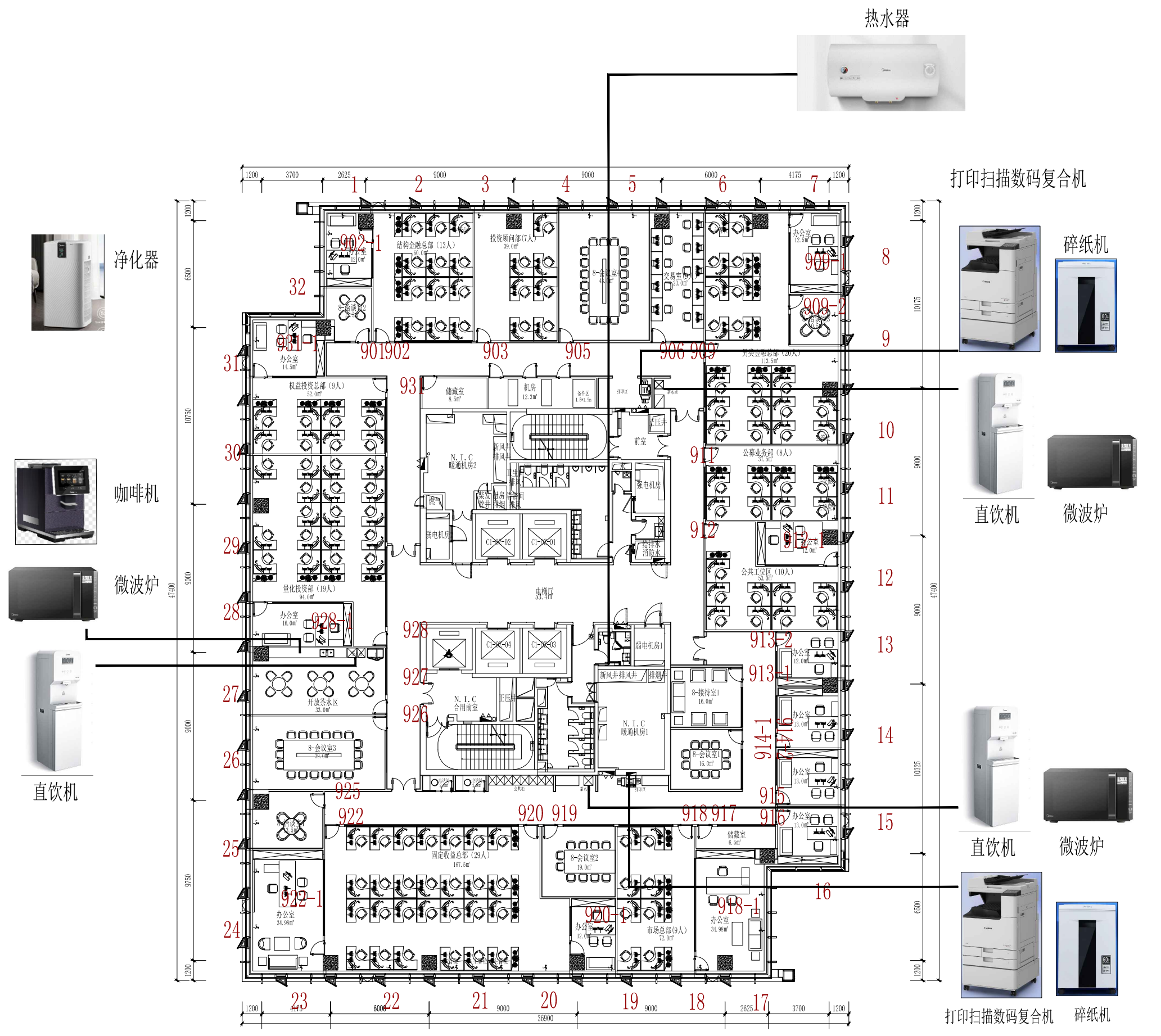
部门名称	总面积	总人数
产品部	45.0m ²	9(含1独立办公室)
新团队办公室	37.5m ²	8
企金委权益业务总部	127.5m ²	17(含3独立办公室)
运营部固定收益公共部	47.0m ²	7(含1独立办公室)
企金委资本市场部	47.0m ²	9(含1独立办公室)
固定收益九部	33.5m ²	5(含1独立办公室)
固定收益新团队	42.5m ²	8
固定收益二部	75.0m ²	16(含1独立办公室)
行政管理总部	42.5m ²	6(含1独立办公室)
结算托管部/运营保障总部/信息技术部	103.5m ²	20(含1独立办公室)
运营保障总部外包团队	72.0m ²	23(含1独立办公室)
风险管理总部/法律合规总部	103.0m ²	17(含2独立办公室)

名称	面积	会议人数	可改造卡位数
7-接待室1	17.0m ²	4	5
7-会议室1	34.5m ²	18	8
7-会议室2	30.9m ²	18	9
7-会议室3	30.9m ²	18	9

名称	面积	数量
开放茶水区	32.0m ²	1
茶水点	-	2
打印区	-	1
公共柜	-	1
电话亭	4.0m ²	2
储藏室	24.0m ²	2
档案室	57.0m ²	1

办公人数总计: 145人

八层电器索引图



热水器

打印扫描数码复合机

碎纸机

净化器

咖啡机

微波炉

直饮水机

直饮水机

微波炉

直饮水机

微波炉

打印扫描数码复合机

碎纸机

名称	数量
直饮水机	3
咖啡机	1
双门冰箱	1
微波炉	2
打印扫描数码复合机	2
碎纸机	2
空气净化器	5
热水器	1

索引图内电器图片仅供参考

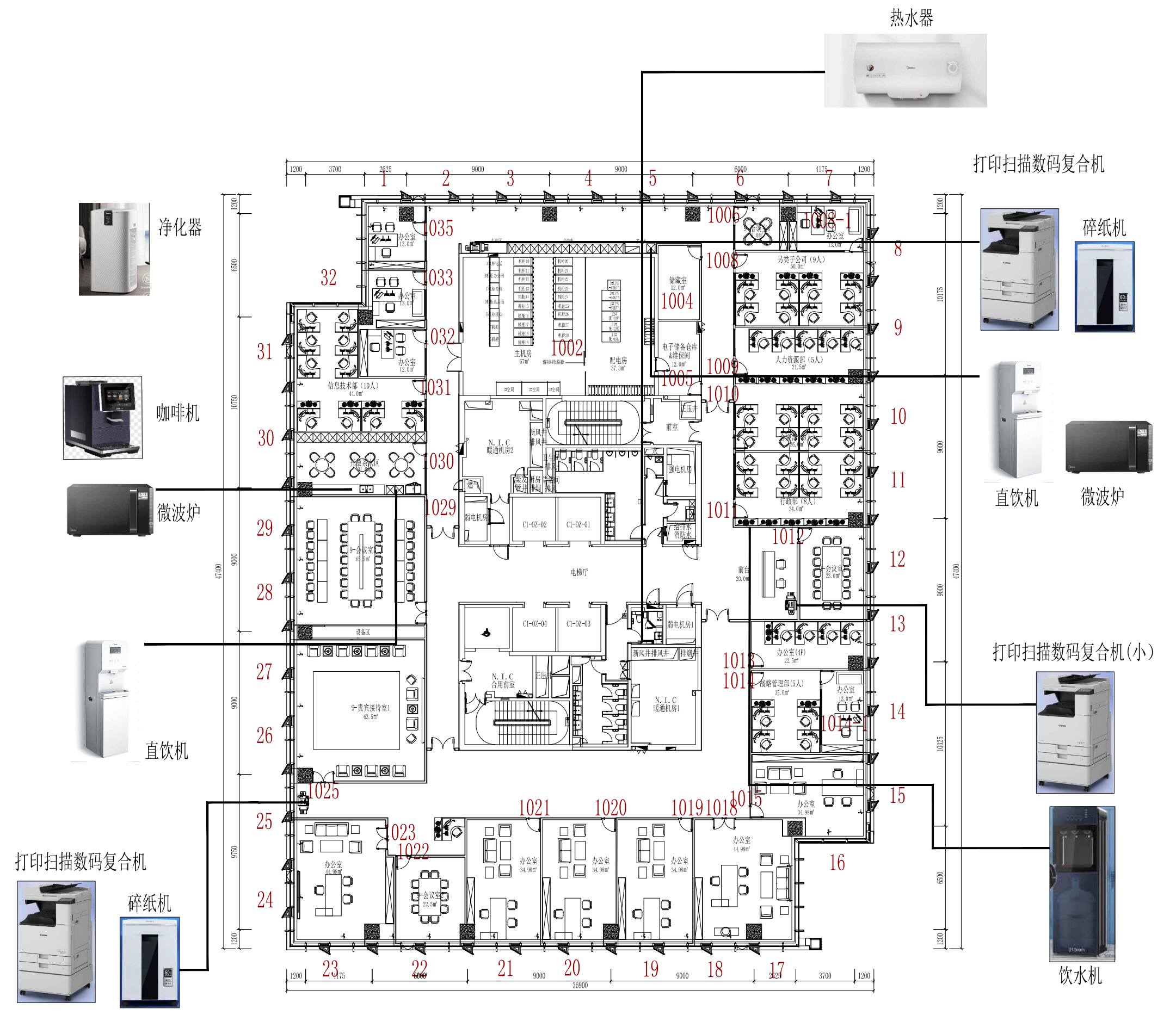
部门名称	总面积	总人数
公共工区	53.0m ²	10(含1独立办公室)
公募业务部	37.5m ²	8
另类金融总部	113.5m ²	20(含1独立办公室)
结构金融总部	60.0m ²	13(含1独立办公室)
权益投资总部	52.0m ²	9(含1独立办公室)
量化投资部	94.0m ²	19(含1独立办公室)
投资顾问部	39.0m ²	7
固定收益总部	167.5m ²	29(含2独立办公室)
市场总部	72.0m ²	9(含1独立办公室)

名称	面积	会议人数	可改造卡位数
8-接待室1	16.0m ²	6	5
8-会议室1	16.0m ²	10	5
8-会议室2	19.0m ²	10	5
8-会议室3	39.0m ²	18	7
8-会议室4	43.0m ²	18	12
8-洽谈室1	13.5m ²	4	3
8-洽谈室2	13.5m ²	4	1
8-洽谈室3	10.0m ²	4	2

名称	面积	数量
开放茶水区	33.0m ²	1
茶水点	--	2
打印区	--	2
公共柜	--	1
电话亭	4.0m ²	2
储藏室	15.0m ²	2

办公人数总计：125人

九层电器索引图



名称	数量
饮水机	1
直饮机	4
咖啡机	1
双门冰箱	1
微波炉	2
打印扫描数码复合机	2
打印扫描数码复合机(小)	1
碎纸机	2
空气净化器	10
热水器	1

索引图内电器图片仅供参考

部门名称	总面积	总人数
行政部	34.0m ²	8
合规部	36.0m ²	8
人力资源部	21.5m ²	5
另类子公司	50.0m ²	9(含1独立办公室)
信息技术部	44.0m ²	10
电子储备仓库&维保间	12.0m ²	--
机房	90.7m ²	--
战略管理部	35.0m ²	5(含1独立办公室)
办公室	22.5m ²	4
高管区	7(含工位数1人) 含: 34.98m ² 独立办公室4间 44.98m ² 独立办公室2间	--

名称	面积	会议人数	可改造卡位数
9-会议室1	23.0m ²	14	
9-会议室2	22.5m ²	10	
9-会议室3	65.5m ²	32	
9-贵宾接待室1	63.5m ²	9	

名称	面积	数量
开放茶水区	31.0m ²	1
茶水点	--	1
打印区	--	1
公共柜	--	1
电话亭	--	--
储藏室	--	--

办公人数总计: 56人

十层电器索引图

热水器

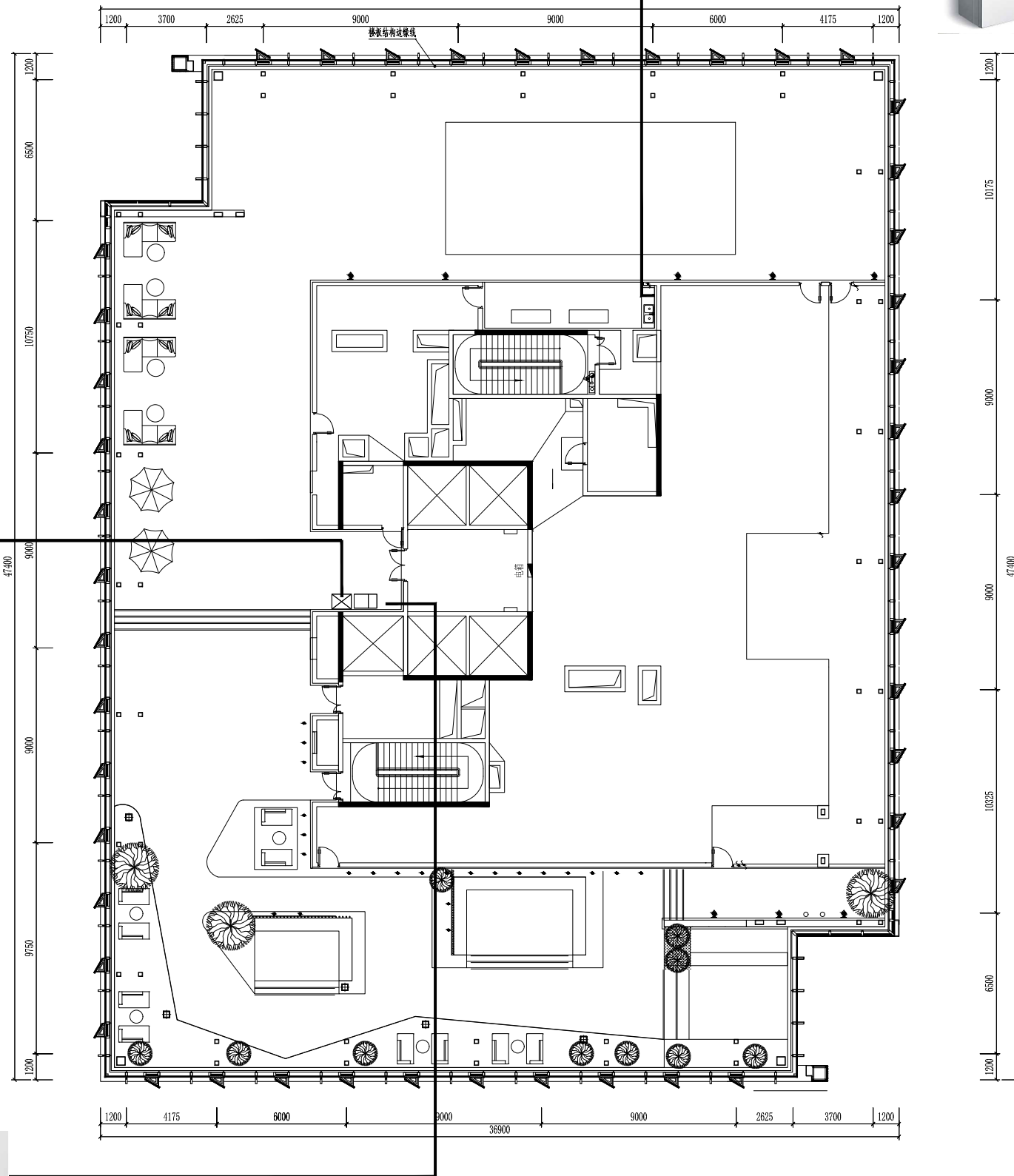


直饮机



直饮机

热水器



顶层电器统计	
名称	数量
饮水机	
直饮机	2
咖啡机	
双门冰箱	
微波炉	
打印扫描数码复合机	
碎纸机	
75寸电视机	
风扇	
空气净化器	
热水器	2

索引图内电器图片仅供参考

屋顶电器索引图